

BMW Lifestyle

2014/2016



Radość z jazdy

# CO CIĘ KREĆCI?

O LUDZIACH WKRECONYCH W JAZDĘ.

**ROWERY I SPRZĘT BMW 14/16**

# CO CIĘ KRĘCI?

Co jest siłą napędową ludzi sukcesu? Co ich inspiruje, co nakręca ich ambicje? Chcieliśmy to sprawdzić. Dlatego spotkaliśmy się z ludźmi, którzy opowiedzieli nam o sobie: o swoim życiu, swojej motywacji i o swoich rowerach.



**10 „KSZTAŁTY PRZYSZŁOŚCI.”**  
Jewgienij Masłow, projektant w DesignworksUSA.

**06 „WIĘCEJ ROWERÓW NIŻ MIESZKAŃCÓW.”**

Ramón Pico, architekt miejski w Sewilli.



**14 „PULSUJĄCY RYTM MIASTA.”**

Wilson Ly, kurier rowerowy.



**22 „ZAWSZE DO KOŃCA.”**  
Zdenek „Sam” Weis, zawodowy kolarz.



**18 „POKONYWANIE GRANIC – WŁASNymi SIŁAMI.”**  
Valentin Manthei i Thomas Deutsch, blogerzy w podróży.

**06 WIĘCEJ ROWERÓW NIŻ MIESZKAŃCÓW.**  
Ramón Pico jest architektem miejskim w Sewilli. Jego celem uczynienie miasta jeszcze bardziej przyjaznym dla rowerów. Rezultaty prezentuje nam podczas objazdu na rowerze **BMW Cruise Bike**.

**09 NIE BÓJ SIĘ ZADAŃ NA WYROSZ.**  
**BMW Cruise Bike Junior.**

**10 KSZTAŁTY PRZYSZŁOŚCI.**  
Jewgienij Masłow, projektant w DesignworksUSA, stawia na zrównoważony rozwój. To kryterium spełnia również jego rower – **BMW Cruise e-Bike**.

**14 PULSUJĄCY RYTM MIASTA.**  
Wilson Ly żyje w tempie swojego miasta – jest kurierem rowerowym. Przez jeden dzień towarzyszyliśmy mu przy pracy. A z nami **BMW Cruise M-Bike**.

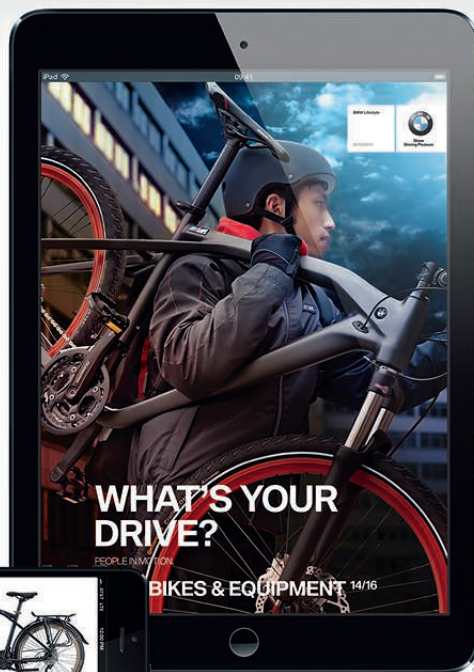
**18 POKONYWANIE GRANIC – WŁASNymi SIŁAMI.**  
Rowerem z Niemiec do Chin – życiowe marzenie Valentina Mantheia i Thomasa Deutscha. Ich nieodzowni kompani: niesamowita ambicja i komfortowy rower, taki jak **BMW Trekking Bike**.

**22 ZAWSZE DO KOŃCA.**  
Profesjonalny kolarz Zdenek „Sam” Weis ma swoją specjalizację: wytrwałość. Podczas jazdy próbnej rowerem **BMW Mountainbike All Mountain** dowierzy się, co go kręci.

**26 ROWERY BMW.**  
Dla każdej pasji odpowiedni rower. Zestawienie wszystkich modeli.

**29 SPRZĘT.**  
Kręci Cię perfekcja? Perfekcyjny sprzęt zapewnią Ci nasze akcesoria.

# PRZYGOTUJ SIĘ NA NOWE DOZNANIA. ROWERY I SPRZĘT BMW



## ZOBACZ JESZCZE WIĘCEJ. NA SWOIM SMARTFONIE.

Jeżeli zobaczysz na zdjęciu jeden z tych symboli, zeskanuj go smartfonem, a zobaczysz więcej: na przykład krótkie filmy lub widok 360° produktu.



ZOBACZ WIĘCEJ



WIDOK 360°

Życzymy dobrej zabawy podczas interaktywnej podróży po świecie produktów BMW Lifestyle.



RAMÓN PICO  
ARCHITEKT MIEJSKI

CO CIĘ KRĘCI?

# „WIĘCEJ ROWERÓW NIŻ MIESZKAŃCÓW.”

Ramón Pico jest architektem miejskim w Sewilli, jednym z tych miast europejskich, które mają ambicję być miastem rowerów. We współpracy z miastem zrobił już wiele dobrego dla rowerzystów. Ale Ramón Pico, ojciec rodziny, nie spoczywa na laurach. Jego cel: jeszcze więcej mieszkańców na rowerach.



ZOBACZ  
WIĘCEJ



Ramón Pico jeździ rowerem po mieście niekoniecznie po to, aby przemieścić się z punktu A do B, ale bardziej, by obserwować, rejestrować i słuchać. „Dziesięć lat temu ruch był tu o wiele większy. Samochody, hałas, korki. Dawniej nie wszystko było lepsze” – mówi, śmiejąc się. Wąskie historyczne ulice tego andaluzyjskiego miasta są może uroczne dla turystów, ale zupełnie nie nadają się do ruchu samochodowego. I wraz ze wzrostem liczby samochodów narastały problemy w ruchu drogowym. Celem Ramóna było przekonanie mieszkańców do bardziej zrelaksowanego sposobu poruszania się: jazdy rowerem.

**„To, czy miasto jest przyjazne dla mieszkańców, zależy przede wszystkim od warunków życia. Architekt miejski ma tu duże pole do popisu.”**

Klasyczne miasta rowerowe, takie jak Amsterdam, Lund, Revena i Zurych, są ze względu na swoje długie tradycje rowerowe wzorcem w tym zakresie. Ale również Sewilla ma się czym pochwalić: udział rowerzystów w ruchu drogowym wzrósł od roku 2006 z 0,5 do 7 procent. I nadal rośnie. Jest to zasługa między innymi 200 kilometrów ścieżek rowerowych wybudowanych w tym okresie. Ich budowa nie była bynajmniej rzeczą łatwą. Za to przekonanie ludzi do przesiadki na rower nie było trudne. A to dlatego, że wielu mieszkańców Sewilli oczekuje życia w większej zgodzie ze środowiskiem. Zadaniem miasta była odpowiedź na te oczekiwania. „Musimy stworzyć odpowiednie warunki dla tych, którzy są gotowi przesiąść się na bardziej ekologiczne środki transportu.

Najważniejszą rzeczą jest przy tym bezpieczeństwo. I dotyczy to nie tylko planowania. Bezpieczniejsze muszą być również rowery. BMW Cruise Bike i BMW Cruise Bike Junior spełniają wszelkie wymogi nie tylko estetyczne, ale poprzez swoją techniczną perfekcję również kryteria bezpieczeństwa.”

Taki trend bardzo cieszy Ramóna Pico. Ilość samochodów maleje w wymiernym zakresie, a liczba jeżdzących do pracy rowerem stale rośnie. „I trudno się dziwić: człowiek czuje się zdrowszy, szczęśliwszy, zrelaksowany. Można powiedzieć, że rezultatem mojej pracy jest coś więcej niż tylko infrastruktura, to są też szczęśliwsi Sewilczycy. Mijani ich codziennie na ścieżkach rowerowych.”



Zestaw oświetlenia na baterie, 219,00 zł | strona 29

**SEWILLA** z ciasnymi uliczkami, sennymi podwórzami oraz imponującymi kamienicami zaliczana jest do najpiękniejszych miast europejskich. Charakter tego miasta kształtuje jego historia i spokój ulicznych kafejek.

Jest jednocześnie jednym z najdynamiczniej rozwijających się miast w Europie. To zasługa przede wszystkim młodych mieszkańców, którzy wzbogacają miasto swoją innowacyjnością. I nie chodzi tu tylko o żywą scenę artystyczną, ale przede wszystkim o dynamiczne środowisko entuzjastów rowerów.

Przy integracji nowych ścieżek z planem miasta Sewilla wzorowała się na skandynawskich metropoliach. Wiele kilometrów ścieżek rowerowych biegnących przez całe miasto i przez rzekę zachęca do zwiedzania na dwóch kółkach. Trudno chyba o bardziej relaksujący sposób na odkrywanie urody tego miasta.



# BMW CRUISE BIKE

**RAMA** | aluminium, amortyzacja przednia. **WIDELEC** | SR Suntour XCT. **OPONY** | Continental CruiseCONTACT z „Safety System” **HAMULEC TARCZOWE** | Shimano BR-M395, 180 mm. **PRZERZUTKI** | Shimano Deore, 30 biegów. **SIODELKO** | Selle Royal Freccia, białe z czarnymi sznami. **CHWYT** | Velo VLG-719 Ergonomic, czarno-białe. **OBREZCZE KÓŁ** | Rodi Airline Plus 4 lacing, białe lub niebieskie. **RÓZMIAR** | 26”. **MASA** | 15 kg. **KOLOR** | biały.

## BMW Cruise Bike z białymi obręczami kół:

**M** (46 cm, wzrost 165–178 cm) 80 91 2 352 285  
**L** (51 cm, wzrost 174–190 cm) 80 91 2 352 286

1199,00 zł

## BMW Cruise Bike z niebieskimi obręczami kół:

**M** (46 cm, wzrost 165–178 cm) 80 91 2 352 289  
**L** (51 cm, wzrost 174–190 cm) 80 91 2 352 290

1199,00 zł



Kurtka męska.

719,00 zł

Watowana kurtka jest idealna na każdą pogodę. Jej wyjątkowe, woskowane wykończenie sprawia, że jest niezwykle wytrzymała i odporna na warunki pogodowe. Cztery kieszenie zapewniają dość miejsca na drobiazgi. Pod kołnierzem metalowa sprzączka zdobi zapięcie ze szlachetnymi guzikami rogowymi i dodatkowym zapięciem na zamek z osłoną zabezpieczającą przed wiatrem. Elegancka stojka i podszywka w kolorze granatu stanowią doskonale uzupełnienie tej kurtki. Ze srebrnym logo BMW. Materiał: 64% bawełny, 29% poliestru, 7% nylonu.

Kolor: piaskowy  
**S-XXL**

80 14 2 298 129-133

## MIASTO NA WYSOKICH OBROTACH

Szybki transport? Według Ramóna najlepiej jeździć się po Sewilli rowerem. 200 km nowych ścieżek rowerowych oferuje rowerzystom jeżdżącym BMW Cruise Bike wiele miejsca, aby wypróbować możliwości tego roweru. Ale jego dynamikę dostrzec można nie tylko w prowadzeniu, ale też w typowej dla BMW stylizacji roweru BMW Cruise Bike. W połączeniu z komponentami wysokiej jakości daje ona wrażenia z jazdy, przy których przesiadka z auta na rower nie przychodzi trudno.

Celem stylizacji roweru BMW Cruise Bike było konsekwentne nawiązanie do designu samochodów BMW. Typowe elementy stylizacyjne kształtu ramy pokazują, w jak udany sposób udało się osiągnąć ten cel.

Wygląd oraz współdziałanie funkcjonalnej stylizacji ramy z przystosowanym do niej osprzętem, takim jak widelec czy przerzutki Shimano, gwarantują niesamowitą radość z jazdy.



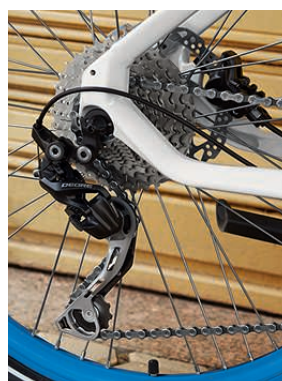
**Rama:** Kształt ramy roweru BMW Cruise Bike prezentuje się jak z jednego odlewu i ma charakterystyczny „grzbiet byka”. Spawy są wygładzone, a linki poprowadzone wewnątrz ramy.



**Widelec:** Skok widełca SR Suntour XCT wynoszący 75 mm wybiera wszystkie nierówności drogi. Kolorystyka dopasowana jest do ramy.

**Przerzutki:** 30 biegów przerzutek Shimano Deore sprawdzi się idealnie w każdej sytuacji na drodze.

**Opny:** Duża pojemność powietrza i wydajny profil opon Continental CruiseCONTACT gwarantuje doskonałą amortyzację. „Safety System” zabezpiecza przed ostrymi przedmiotami, a nawet odłamkami szkła.



# BMW CRUISE BIKE JUNIOR

**MASA** | 12,5 kg. **RAMA** | aluminium, 3-komorowy profil wytłaczany. **PRZERZUTKI** | Shimano-Grip-Shift 6 biegów.

czarno-pomarańczowy, 20"  
 80 91 2 315 518  
 1899,00 zł

biało-zielony, 20"  
 80 91 2 312 627  
 1899,00 zł



Dla Ramóna najważniejsze przy projektowaniu ścieżek rowerowych było bezpieczeństwo rowerzystów. Również dlatego, że fascynację rowerami odziedziczył po nim jego syn. Rower BMW Cruise Bike Junior ze stabilnego i lekkiego aluminium gwarantuje bezpieczną jazdę po Sewilli. Dodatkowe odbłaski z przodu, z tyłu na pedałach i sprychach oraz dzwonek w kolorze kierownicy czynią małego rowerzystę widocznym i słyszalnym dla innych uczestników ruchu.



**Kąt sztycy:** Specjalny kąt sztycy sprawia, że geometria roweru zawsze optymalnie dostosowuje się do wzrostu dziecka.



**Przerzutki:** Lekko pracujące 6-biegowe przerzutki Shimano Grip Shift umożliwiają dziecku dostosowanie przełożenia do indywidualnego tempa jazdy.

**Red Dot Design Award:** Stylizacja roweru BMW Cruise Bike Junior znajduje uznanie nie tylko wśród dzieci, lecz przekołała również międzynarodowe jury renomowanego konkursu „Red Dot Design Award”. Rower wyróżniony został nagrodą o tej właśnie nazwie.



Rower BMW Cruise Bike Junior można doposażyć o zestaw oświetleniowy BMW na baterie. Korzystanie regulują krajowe przepisy ruchu drogowego.

JEWGIENIJ MASŁOW  
PROJEKTANT

CO CIĘ KRĘCI?

# „KSZTAŁTY PRZYSZŁOŚCI.”

Jewgienij Masłow, lat 38, pracuje od 2005 roku jako projektant w firmie DesignworksUSA w Monachium. Najciekawszym dotychczasowym projektem jego autorstwa jest nowy rower elektryczny BMW Cruise e-Bike. Jego celem nie było tylko stworzenie estetycznego roweru. Chciał przede wszystkim zmienić sposób, w jaki ludzie przemieszczają się z miejsca na miejsce.

„Chcieliśmy mieć swój wkład w tworzenie alternatywnej mobilności w mieście. BMW Cruise e-Bike zachęca ludzi do tego alternatywnego środka transportu. Ludzi, którzy szukają wygodnego i jednocześnie ekologicznego sposobu poruszania się.”

Ekologia była ważnym aspektem podczas konstruowania roweru BMW Cruise e-Bike. Oczywiście każdy rower jest ekologiczny. Ale nie każdy jest jednocześnie realną alternatywą dla samochodu.

„Nikt nie chce pojawiać się rano na spotkaniu w pracy „wypompowany” dziesięciokilometrowym dojazdem. BMW Cruise e-Bike z elektrycznym wspomaganiem jest idealny.”

„Udało nam się przy tym uzyskać nową interpretację roweru: wyrazista stylistyka BMW Cruise e-Bike nawet w bezruchu wyraża pęd do przodu i emanuje o wiele więcej dynamiki, niż można by się spodziewać po rowerze elektrycznym.”

Aby znaleźć nową formę, projektant musi mieć oczy i uszy otwarte – i być otwartym na wciąż nowe inspiracje. W taki właśnie sposób powstał charakterystyczny kształt „grzbietu byka”. Tu inspiracją była stylistyka motocykli.

„Inspiracja jest wszędzie, w najprostszych rzeczach.”

„W ogóle świetny design bazuje zawsze na prostym pomysle. Można go wyrazić prostym pociągnięciem pędzla lub jednym ruchem, jak na przykład w tańcu. Proszę zwrócić na to uwagę.”



Czy jeśli nawet w czasie wolnym wszystkie myśli krążą wokół roweru, to jest jeszcze ochota, aby samemu jeździć rowerem?

„Oczywiście, i to codziennie! Najchętniej z moją córką. Rozpiera mnie dumą, kiedy córka z błyskiem w oku śmiga swoim rowerem BMW Cruise Bike i woła do koleżanek i kolegów: patrzcie, jaki mam rower! Mój tata go zrobił.”



ZOBACZ  
WIĘCEJ

BMW Cruiser Bike jest efektem szerokiego doświadczenia wszystkich członków zespołu. Inżynierowie, projektanci, stratedzy i eksperci od zrównoważonego rozwoju pracowali ręką w rękę. Niezwykle ważną rolę przy tym stała komunikacja pomiędzy nimi, dzięki której udało się dochować wierności założonej koncepcji. Największym wyzwaniem było jednak połączenie innowacyjnej stylistyki samochodów BMW z funkcjonalną geometrią roweru.

# BMW CRUISE e-BIKE

**RAMA** | aluminium, amortyzacja przednia. **WIDELEC** | SR Suntour NEX MLO, matowobiały. **OPONY** | Continental CruiseCONTACT z paskiem odbiskowym i „Safety System”. **HAMULCE TARCZOWE** | Shimano BR-M395, 180 mm. **PRZERZUTKI** | Shimano Deore, 10 biegów. **OBRECZE KÓŁ** | Roci Airline Plus 4 lacing, matowoczarne. **SIODEŁKO** | Selle Royal Freccia, czarne z czarnymi sznami. **NAPĘD** | silnik elektryczny BOSCH 250 W i 48 Nm\*. **ZASILANIE** | akumulator BOSCH 400 Wh, czas ładowania 3,5 godz. **ROZMIAR** | 26". **MASA** | 22 kg. **KOLOR** | bialo-antrycypowy.

**BMW Cruise e-Bike** (oferowany tylko w Europie)

**M** (46 cm, wzrost 165–178 cm) 80 91 2 352 300

**L** (51 cm, wzrost 174–190 cm) 80 91 2 352 301

**12 499,00 zł**

## WRYTMIE MIASTA. INATURY.

Nowe pomysły wymagają czasem zmiany sposobu myślenia. Szczególnie gdy chodzi o innowacyjne założenia mające sprostać wymogom codziennej mobilności.

Zespół firmy DesignworksUSA skupił się nie tylko na stylistyce BMW, ale przede wszystkim na harmonii pomiędzy designem i techniką. Wydajny silnik łączy się w razie potrzeby wspomagająco, zapewniając typowe dla BMW właściwości jezdne. Napęd elektryczny umożliwia rowerzyscie komfortową i za razem ekologiczną jazdę.

Oprócz indywidualnej stylistyki i koncepcji rower BMW Cruise e-Bike wyróżnia charakterystyczna stylistyka BMW widoczna w klarownych kształtach ramy.

Innowacje powstają tam, gdzie łączy się doświadczenie. Dlatego w przypadku roweru BMW Cruise e-Bike współpracujemy z liderem na rynku akumulatorów i silników elektrycznych: firmą BOSCH.



WIDOK 360°



**Najważniejsza cecha:** Ponadczasowa, doskonała w formie stylistyka przybiera w nowym rowerze BMW Cruise e-Bike elektryzującą formę. Absolutnym hitem designerskim jest, oprócz klarownej sylwetki, zaczerpnięty z motocykli kształt „grzbietu byka” w przedniej części ramy.

**Napęd:** Rower BMW Cruise e-Bike wyróżnia wydajny napęd elektryczny BOSCH z akumulatorem 400 Wh dający zasięg do 100 km. Włącza się w razie potrzeby i oferuje natychmiastowe wspomaganie pedalowania. W ten sposób urokami miasta można cieszyć się w komforcie również podczas jazdy.



## ELEKTRYZUJĄCY TREND.

Rower elektryczny rewolucjonizuje właśnie sposób przemieszczania się wielu ludzi. Większość z nich nie korzysta z niego w czasie wolnym, ale właśnie w drodze do pracy, ponieważ oferuje on możliwość szybkiego i niemęczącego dojazdu i powrotu.



**Przerzutki:** Przerzutki Shimano Deore oferują 10 biegów, które doskonale dostosowują się do warunków i indywidualnych wymogów rowerzysty.

**Opony:** Specjalna mieszanka gumowa i opony balonowe z „Safety System” dają ogumieniu odporność na różne warunki atmosferyczne oraz ostre przedmioty. W ten sposób ciśnienie powietrza w oponach Continental CruiseCONTACT dzięki wzmocnionej powierzchni bieżnej pozostaje bez zmian nawet w przypadku uszkodzeń opony.



**Sterowanie:** Tryb jazdy ustawia się za pomocą innowacyjnego systemu obsługi BOSCH Intuvia na wyświetlaczu umieszczonym na kierownicy. Własną siłą pedalowania można przy tym wspomagać w zakresie od 0 do 225 procent – odpowiednio do kondycji rowerzysty i trasy.



Więcej informacji o BOSCH e-Bike System można znaleźć na stronie [www.bosch-ebike.com](http://www.bosch-ebike.com)

\* Nm = niutonometry, moment obrotowy napędu (maks.).

WILSON LY  
KURIER ROWEROWY

CO CIĘ KRĘCI?

# „PULSUJĄCY RYTM MIASTA.”

Wilson Ly, lat 22, w pracy nie ma dachu nad głową, ale za to mocno siedzi w siodle. Kurier rowerowy z Bremy uczynił ze swojej pasji zawód.





## CAŁKIEM NORMALNE URWANIE GŁOWY CZYLI DZIEŃ Z ŻYCIA KURIERA ROWEROWEGO.

**08:00.** Wilson Ly wsiada nieco zaspany na swój rower. Najpierw jedzie na pocztę odebrać przesyłki dla klientów. W tym czasie przez radiotelefon odbiera już następne zlecenia. Na ulicach tłok – miasto jest już na nogach.

**08:05.** Wilson jedzie slalomem pomiędzy rzędami samochodów. Jego puls przyspiesza.

**08:10.** Niektóre samochody mijają go w niewielkiej odległości z prędkością 50 km/h. Teraz jest już zupełnie rozbudzony. Przed południem robota pali mu się w rękach.

**11:15.** Wilson wyznacza nową trasę i zmienia biegi. Jedzie na pełnym gazie. Prędkościomierz wskazuje 35 km/h.

**11:20.** Maksymalne hamowanie. BMW Cruise M-Bike dryfem parkuje w stojaku na rowery. To sztuczki nie dla amatorów.

**12:30.** Wilson robi głęboki wdech. Powietrze jest przyjemnie ciepłe. Czas na chwilę relaksu i przekąskę. Zatrzymuje się nad rzeką i zsiada z roweru. Woda przyjemnie szumi, poziom adrenaliny w krwi Wilsona powoli spada. Licznik na

rowerze wskazuje stan na półmetku: 50 km. Dzień jak co dzień. Niebo jest czyste, świeci słońce. Wilson jest w doskonałym nastroju.

**„Tempo miasta, przestrzeń nade mną i idylliczna przyroda. Moja praca nigdy nie jest nudna.”**

„Najdziwniejsza rzecz, jaką zdarzyło mi się przewozić? 5 litrów zupy. W takich sytuacjach przydaje się dobry zmysł równowagi.” Wilson ze śmiechem kręci głową.

Ruchu na drodze się nie boi. Czuje tylko respekt. „Na drodze nie ma miejsca na strach. Trzeba być stale skupionym i używać wszystkich zmysłów.”

„Mknąc przez ulice, całkowicie zatapiam się w ruchu na drodze, i czuję się jakbym medytował. **To właśnie mnie kręci: dostrzeżenie się do rytmu miasta, znalezienie idealnego tempa.”**

**13:00.** Następny komunikat przez radio. Wilson nakłada kask, wskazuje na rower i znów rzuca się w wir miasta.



## ZAWÓD KURIERA ROWEROWEGO.

Nie każdy jest stworzony do tego, aby być kurierem rowerowym. Podstawowym wymaganiem jest nie tylko absolutna sprawność fizyczna, ale i odporność na warunki atmosferyczne. Kurier rowerowy musi niezawodnie dostarczyć przesyłkę również w deszczu, na gołolodzie, śniegu i w upale. Powinien być również odporny na stres i mieć dobrą pamięć.

Przy stałej presji terminów dobrze jest też znać miasto jak własną kieszeń. To oszczędza czas i pozwala przyjąć więcej zleceń. Ze względu na tę presję i wysokie ryzyko uszczerbku na zdrowiu początkujący nierazko rzucają pracę po pierwszym dniu.

Większość kurierów rowerowych działa jako „wolni strzelcy”. Warunkiem jest jedynie ukończenie szkolenia trwającego 2 do 3 godzin. Potem jest już tylko „learning by doing”, bo najwięcej o tym fachu można nauczyć się na ulicy. To niełatwy zawód, który wiele wymaga – przede wszystkim absolutnego poświęcenia.



# BMW CRUISE M-BIKE

**RAMA** | aluminium, amortyzacja przednia. **WIDELEC** | SR Suntour XCR RL-R. **OPONY** | Continental CruiseCONTACT z „Safety System”. **HAMULCE TARCZOWE** | Shimano BR-M395, 180 mm. **PRZERZUTKI** | Shimano Deore, 30 biegów. **OBRĘCZE KÓŁ** | Rody Airline 4 Plus facing, czerwone. **SIODEŁKO** | Selle Royal Setta S1, czarno-czerwone. **CHWYTY** | Velo VLG-719 Round grips, czarno-czerwone. **KARBONOWY OSPRZĘT** | sztyca / podkładka dystansowa. **ROZMIAR** | 26". **MASA** | 14,8 kg. **KOLOR** | antracytowo-czerwony.

### BMW Cruise M-Bike:

**M** (46 cm, wzrost 165–178 cm)

80 91 2 352 293

**L** (51 cm, wzrost 174–190 cm)

80 91 2 352 294

4999,00 zł

## ŚLADAMI KURIERA ROWEROWEGO.

Zobacz, jak wygląda dzień kuriera rowerowego – najlepszy do tego będzie dynamiczny rower: taki jak BMW Cruise M-Bike.

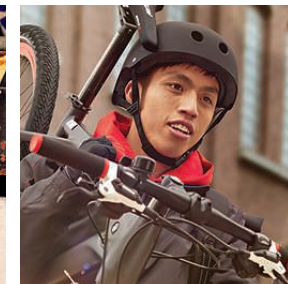
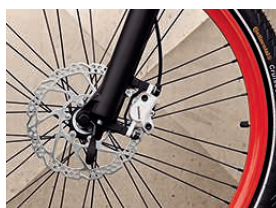
Kolorystyka inspirowana BMW M nie pozostawia żadnych wątpliwości. Tu wysokiej jakości komponenty techniczne łączą się z dynamiczną i sportową stylistyką.

Technika, która fascynuje: supernowoczesne elementy, takie jak na przykład hydroformowana rama czy karbonowe komponenty gwarantują niezwykle wrażenia podczas jazdy.

**Najważniejsza cecha:** Niepowtarzalna stylistyka ramy. Innowacyjna rama z „grzbietem byka” nadaje rowerowi jeszcze bardziej agresywny wygląd. Wsiadaj na rower i poczuć jego siłę.

**Karbonowe komponenty:** Dzięki karbonowym komponentom, sztycy i podkładce dystansowej, rower jest bardzo lekki, a mimo to stabilny.

**Hamulce:** Maksymalna skuteczność hamowania. Hydrauliczne hamulce tarczowe Shimano umożliwiają precyzyjne hamowanie również przy długich zjazdach i przy każdej pogodzie.



**Rama:** Hydroformowane aluminium i amortyzowany widelec z blokadą gwarantują łatwe prowadzenie roweru.

**Kierownica:** Nowa koncepcja kierownicy czyni rower jeszcze solidniejszym – a szerszy ster daje więcej miejsca na łożysko toczne. Zapewnia to dodatkową stabilność.

**Stylistyka:** Klarowne, precyzyjne linie, jak w samochodach BMW: gładkie wykończenie spawów w przedniej części ramy umożliwia uzyskanie płynnych przejść.

VALENTIN MANTHEI  
I THOMAS DEUTSCH  
BLOGERZY W PODRÓŻY

## CO CIĘ KRĘCI? „POKONYWANIE GRANIC – WŁASNYMI SIŁAMI.”

Valentin Manthei od dawna jeździ ze swoją dziewczyną na długie wycieczki rowerowe. Ale to mu nie wystarczało. Marzył o prawdziwej wyprawie. Więc ruszył rowerem z Niemiec do Chin, polegając tylko na sile własnych mięśni. A ponieważ Valentin jest nie tylko zapalonym kolarzem, ale i blogerem, na bieżąco opisywał postępy w podróży.



WIDOK 360°





# BMW TREKKING BIKE

**RAMA** | aluminium, amortyzacja przednia. **WIDELEC** | SR Suntour NEX M.LO. **OPONY** | Continental CruiseCONTACT z „Safety System”. **HAMULCE TARCZOWE** | Shimano BR-M395, 180 mm. **PRZERZUTKI** | Shimano Deore, 30 biegów. **SIODELKO** | Selle Royal Freccia, czarne z czarnymi sznami. **CHWYTY** | Velo VLG-719 Ergonomic, czarno-białe. **BAGAŻNIK** | z pompką. **OŚWIETLENIE** | przednie i tylne z dynamem Shimano na przednim kole. **ROZMIAR** | 26”. **MASA** | 17 kg. **KOLOR** | czarno-mosiężny.

## BMW Trekking Bike:

**M** (46 cm, wzrost 165–178 cm)

80 91 2 352 297

**L** (51 cm, wzrost 174–190 cm)

80 91 2 352 298

5099,00 zł



## NIECODZIENNYMI DROGAMI, NIECODZIENNYM ROWEREM.

Szczególnie na dłuższych trasach ważny jest rower, który będzie spełniał wymogi nie tylko dróg, ale i funkcjonalności. Bagażnik umożliwia bezproblemowy transport różnego sprzętu turystycznego, a wbudowane oświetlenie zapewnia doskonałą widoczność. To imponujący rower, który inspirował do tego, by poszerzać swoje horyzonty podróżnicze o nowe kierunki.

Rower, który łączy przeciwności: sportowy charakter i autentyczną elegancję. Unikalną stylistykę ramy w szczególności sposób podkreśla szlachetna czerń i mosiądz.

To prawdziwy rower do wszystkiego, który wytrzyma każdą drogę. Wysokiej jakości komponenty techniczne, takie jak na przykład opony Continental CruiseCONTACT, pozwolą Ci skupić się wyłącznie na radości z jazdy.

„Pokonywanie każdego metra własnymi siłami i powolne zagłębianie się w nieznaną kulturę, bezpośrednio, bez ochrony karoserii – to mnie w tym fascynuje najbardziej.”

Jakie osobiste wnioski przyniosła ta podróż?

„Rzeczy są balastem. Łatwiej wspiąć się na górę z małym bagażem. I jeszcze jedno: nawet jeśli myślisz, że zaraz ze zmęczenia spadniesz z roweru, to zawsze da się wycisnąć jeszcze trochę.”

Ale najważniejsze: „To fascynujące, że człowiek jest w stanie zrealizować nawet najbardziej ambitne projekty, jeśli tylko ze zdrową ambicją pracuje na to dzień po dniu.”

Na koniec pozostaje pytanie, co zostało po tej wyprawie? Nowe marzenie. Valentin chce wyruszyć na podbój Bliskiego i Środkowego Wschodu. Oczywiście znowu rowerem.

A ponieważ Valentin nigdy nie był typem samotnika, chciał swoje marzenie realizować wspólnie z kimś. Z kimś dokładnie tak zwiadowanym jak on sam. W internecie poznał Thomasa Deutscha, który tak samo zapatrywał się na wspólne podróże i kwestię ilości bagażu, a do tego miał również dobrą kondycję.

Pomysł wyprawy nie był jednak efektem nagłej inspiracji. Wyniwał raczej z odwagi, aby podjąć się przygotowań, a potem napierać z każdym naciśnięciem pedałów o kolejny kawałek dalej. Nagrodą za wyrzeczenia był szereg nowych doświadczeń: „W Kirgistanie jechaliśmy raz przez 150 km stale pod górę, aby w końcu dotrzeć na szczyt na wysokości 3800 m. Na trasie nie było żadnych osiedli ani źródeł wody. Tylko pojedynczy koczownicy, którzy patrzyli na nas z niedowierzaniem.”

Gościnność, jakiej obaj doświadczyli, była czasem aż krępująca: „Często zapraszano nas na posiłek lub nocleg do prywatnych domów. Szczególnie poza miastami ludzie są gotowi oddać ostatnią koszulę, aby odpowiednio ugościć przybysza.”



**Bagażnik:** Stabilny bagażnik z aluminium obejmuje również pompkę oraz oświetlenie i odblask. Dzięki temu zapewnia widoczność również w ciemności.



**Opony:** Funkcjonalne sportowe opony Continental CruiseCONTACT sprawdzą się na każdej nawierzchni, ponieważ duża pojemności powietrza i dynamiczny profil opony gwarantują również na nierównych drogach pewne prowadzenie i maksymalną amortyzację. „Safety System” daje im odporność nawet na odłamki szkła.



**Przerzutki:** Nawet najbardziej wymagający teren i trasy nie będą Ci straszne: 30 biegów zapewnia najwyższy komfort jazdy zarówno na podjazdach, jak i na zjazdach.

ZDENEK WEIS  
ZAWODOWY KOLARZ

CO CIĘ KRĘCI?

**„ZAWSZE  
DO KOŃCA.”**

Zdenek „Sam” Weis jest zawsze w akcji. Jego dzień powszedni można określić na wiele sposobów. Na przykład czyste szalerstwo albo czysta pasja. Bo wszystko, co robi, robi z pełnym przekonaniem.



## SAM SWOJĄ PASJĘ ODKRYŁ DOŚĆ PÓŹNO. ALE NAWET WTEDY MOŻNA JĄ W PEŁNI ROZWIJAĆ.

Sam uprawia kolarstwo od osmiu lat. Zawodowo od ponad 32 lat pracuje przy projektowaniu samochodów i rowerów BMW. Ma więc na koncie już wiele sukcesów. Ale sukces wart jest tylko połowę tego, ile warte są rzeczy, które do tego sukcesu doprowadziły. Szukanie własnej drogi, zwroty, które dokonywały się w życiu, są jego siłą napędową.

Kiedy w roku 2004 jeden z jego synów uległ ciężkiemu wypadkowi w wyścigu motokrosowym, Sam codziennie towarzyszył mu w rehabilitacji. Był również przy tym, kiedy syn z powodu kontuzji kręgosłupa musiał przesiąść się na jakiś czas z motocykla na rower. Towarzyszył mu w każdej trasie i szybko zorientował się, że:

**„Wyzwania wyzwalają ogromne emocje. To jest to, czego mi potrzeba.”**

Mallorca 312, mistrzostwa świata w ultramaratonie rowerowym, Eibspitze, Wyścig 24-godzinny w Kelheim, Maraton-Rowerowy w Ötztal, to tylko niektóre z wyścigów, w których od tamtego czasu wziął udział. Przygotowaniom do wyścigów również towarzyszy ogromna pasja. Pasji wymaga też dojazd do pracy rowerem. Zanim usiadzie za biurkiem w BMW, musi pokonać 60 km.

Ale co fascynuje w kolarstwie kogoś, kto zawodowo związany jest z samochodami? Dyscyplina, która nie bazuje na koniach mechanicznych, lecz na sile własnych mięśni.

**„Podobnie jak w sportach motorowych również w kolarstwie są wspólne obozy treningowe, przyjaźnie i rywalizacje. Człowiek po prostu żyje wyścigami. Tyle że bez benzyny.”**

Jego motywacją nie jest chęć mierzenia się z innymi, ale po prostu zabawa. Ta zabawa doprowadziła go w roku 2013, w wieku 52 lat, do zwycięstwa w zespołowych mistrzostwach świata w ultramaratonie rowerowym. To kwestia fundamentalnego nastawienia, która cechuje wszystkich, którzy odnoszą sukcesy: nie robić niczego „na pół gwizdka” i kiedy się nie poddawać. Sam powiedziałby: **„zawsze do końca.”**



**Rama:** W pełni amortyzowana, hydroformowana rama aluminiowa sprawia, że rower i rowerzysta pozostają nieczuli na wszelkie wstrząsy.



**Siodelko:** Dynamika, którą widać i czuć: wysokiej jakości siodełko renomowanej firmy fizik w czarno-zielonej kolorystyce.

## NAJWAŻNIEJSZY KOMPAN NA TRASIE: ROWER RÓWNIE DOBRY JAK TY.

Idealny rower Zdenka Weisa musi się dostosowywać do każdych warunków. Niezależnie od tego, czy jest to uphill, downhill czy freeride, rower musi współdziałać z nim w 100 procentach i wybierać nawet największe nierówności drogi. BMW Mountainbike All Mountain jest dla kolarza kompanem, który nie zna kompromisów.

Sportowy wygląd roweru BMW Mountainbike All Mountain idealnie oddaje jego zaawansowany poziom techniczny i jak w żadnym innym rowerze jest wyrazem dynamiki i zwinności.

Rower górski wyposażony jest w stabilną, w pełni amortyzowaną ramę aluminiową wykonaną w technologii hydroformowania i tym samym oferuje najwyższe bezpieczeństwo jazdy na trudnych trasach.

**Hamulce:** Hydrauliczne hamulce tarczowe Shimano XT Ekskluzywne przerzutki Shimano XT oferują 30 biegów umożliwiających dostosowanie przełożenia do indywidualnych warunków na trasie. Przełożenia można przy tym zmieniać również podczas jazdy, nie przerywając pedalowania. Dzięki temu przerzutki nadają się również do bardzo wymagających tras.

**Przerzutki:** Przystosowane do wszelkich wymagań.



# BMW MOUNTAINBIKE ALL MOUNTAIN

**RAMA** | aluminium. **WIDELEC** | Fox Talas 32 QR. **OPONY** | Schwalbe Fat Albert. **HAMULCE** | Shimano XT. **PRZERZUTKI** | Shimano XT, 30 biegów. **AMORTYZACJA TYLNA** | Fox CRD. **SIODELKO** | fizik Nisene 2 Sport. **KIEROWNICA** | Humpert MTB Lowrider X-TAS. **KOŁA** | Crank Brothers Cobalt 2. **CHWYTY** | Crank Brothers Cobalt. **ROZMIAR** | 26". **MASA** | 13,4 kg. **KOLOR** | czarny z zielonymi akcentami.

**BMW Mountainbike All Mountain:**

**M** (46 cm, wzrost 165–178 cm) 80 91 2 334 037  
**L** (51 cm, wzrost 174–190 cm) 80 91 2 334 038

13 399,00 zł

# ROWERY BMW

A Ciebie co kręci? Sportowe ambicje, czy możliwe komfortowe poruszanie się po mieście? Rowery BMW to idealni kompani na każdą okazję.



1



4



2



3



3



5

## 1 BMW Trekkingbike 5099,00 zł

czarny z mosiężnymi akcentami

M 80 91 2 352 297  
L 80 91 2 352 298

## 2 BMW Cruise e-Bike (oferowany tylko w Europie) 12 499,00 zł

biało-antracytowy

M 80 91 2 352 300  
L 80 91 2 352 301

## 3 BMW Cruise Bike 4199,00 zł

BMW Cruise Bike z białymi obręczami kół

M 80 91 2 352 285  
L 80 91 2 352 286

BMW Cruise Bike z niebieskimi obręczami kół

M 80 91 2 352 289  
L 80 91 2 352 290

## 4 BMW Cruise M-Bike 4899,00 zł

antracytowo-czerwony

M 80 91 2 352 293  
L 80 91 2 352 294

## 5 BMW MTB All Mountain 13 399,00 zł

czarny z zielonymi akcentami

M 80 91 2 334 037  
L 80 91 2 334 038

M (46 cm, wzrost 165–178 cm)  
L (51 cm, wzrost 174–190 cm)

### Gwarantowana jakość.

Jazda na okragło? Dzięki wysokiej jakości komponentom rowerów BMW to żaden problem. Bo przed użyciem komponenty podawane są gruntonym testom. Cdyby mimo to miał pojawić się jakiś problem, wystarczy zwrócić się do **Infolinii Rowerowej BMW (bike.hotline@bmw.com)**. Tam uzyskasz wszelkie odpowiedzi na pytania związane w serwisem.

# ROWERY I SPRZĘT BMW

## 1 BMW Kidsbike 1099,00 zł

BMW Kidsbike to połączenie rowerka biegowego z rowerem na pedaly. Dzięki temu dziecko już od wczesnych lat trenuje swój zmysł równowagi i predkości, nie przeciążając się przy tym nadmiernie. Dzięki temu łatwiej mu będzie przesiąść się na jazdę z pedałami. Dodatkowe zabezpieczenie stanowią pedaly z tworzywa sztucznego z odblaskami. Ergonomiczny kształt siodełka zapewnia odpowiednio wygodną pozycję siedzenia. A kiedy dziecko wyrośnie z rowerka biegowego i chce wypróbować coś nowego, wystarczy prosty zamontować załączony zespół napędowy i łańcuch, aby powstał wspierający rower. W zestawie jest również torebka na ramię oraz siatka na kierownicę. Kidsbike przeznaczony jest dla dzieci od. ok. 2½ roku (jako rowerek biegowy) do ok. 6 lat (jako rower).



Wysokość ramy: 36 cm  
 Masa: rowerek biegowy 6 kg,  
 z zespołem napędowym 8 kg  
 Wysokość siodełka: 38–46 mm  
 Dop. obciążenie: 50 kg

Niebieski 80 91 2 358 563  
 Czerwony 80 91 2 358 565  
 Pomarańczowy 80 91 2 358 567

## 2 Cruise Bike Junior 1899,00 zł

Masa: 12,5 kg  
 Czarno-pomarańczowy 80 91 2 315 518  
 Białozielony 80 91 2 312 627



## 3 Zestaw oświetlenia na baterie 210,00 zł

Uniwersalne mocowanie umożliwia montaż zestawu oświetlenia na baterie (natężenie światła 15 lx, czas pracy 30 godzin) we wszystkich rowerach BMW. Istnieje możliwość dokupienia ładowarki i akumulatorów.

80 92 0 431 648

## 4 Spiralne zapięcie do roweru 139,00 zł

Spiralne zapięcie BMW do roweru ma długość 200 cm i można je przymocować do roweru za pomocą uniwersalnego uchwyty. Ma również odblaskowe paski.

80 92 0 427 707

## 5 Plecak rowerowy 359,00 zł

Wielofunkcyjny plecak na każdą rowerową wyprawę. Okrągły wyprofilowany stelaż ze stali sprężynowej gwarantuje wentylację z trzech stron. Regulowane siatkowe paski naramienne i pas biodrowy umożliwiają idealne dopasowanie do sylwetki. Ciekawym rozwiązaniem jest pasek kompresyjny EXP umożliwiający szybkie zwiększenie pojemności plecaka z 10 do 12 l. Praktyczne są również liczne kieszenie: dwie kieszenie siatkowe na zamek błyskawiczny w pasie biodrowym, boczne kieszenie siatkowe, komora dna, wewnętrzna kieszeń na przedmioty wartościowe, komora na moką bieliznę i wiele innych. Odblaskowe mocowania na oświetlenie i wężyk na wodę oraz odblaski 3M na pasie biodrowym zapewniają optymalną widoczność o każdej porze. Z mocowaniem na kask.

Szaro-czarny 80 92 2 295 840  
 Szarozielony 80 92 2 298 995

## 6 Błotniki BMW do rowerów MTB i Cruise

Błotniki do rowerów BMW Mountainbike All Mountain i BMW Cruise Bike montuje się bardzo łatwo za pomocą mocowania zatrzaskowego, a z tyłu paska szybkiego montażu. Z zabezpieczeniem przed kradzieżą.

MTB, tył 80 92 0 401 040 99,00 zł  
 Cruise Bike, zestaw 80 92 0 401 015 79,00 zł

## 7 Bidon 119,00 zł

Lekki, a mimo to dobrze izolowany bidon z tworzywa sztucznego na gorące i zimne napoje mieści do 610 ml. Z zamknięciem Jet Valve i certyfikatem RWTUV.

80 92 2 222 114

## 8 Zapięcie linkowe 119,00 zł

Masa tylko 220 g i długość linki stanowej 200 cm sprawia, że zapięcie linkowe poręczne. Wyposażone jest w łatwo ustawiany zamek na kod czterocyfrowy.

80 92 2 222 111

## 9 Multitool 89,00 zł

Nie zapomnij wziąć na drogę tego wszechstronnego narzędzia. Lekki i mały multitool ze stali i tworzywa sztucznego ma 23 przydatne funkcje.

80 92 2 219 484

## 10 Kask rowerowy 399,00 zł

Skorupa kasku z certyfikatem TÜV-CE oferuje przy dużej odporności na pęknięcia niską masę i wysoki komfort noszenia. Aby zapewnić lepszą widoczność w ruchu drogowym, kask wyposażony jest w trzy elementy odblaskowe. Indywidualny system regulacyjny i aerodynamiczne otwory wentylacyjne. Rozmiar 56–60.

80 92 2 222 113

CO CIĘ KRĘCI?

„DOJŚĆ DO  
LIMITU.  
I JESZCZE  
DALEJ.”





BMW Lifestyle



www.bmw.pl

Radość z jazdy



Ceny podane w złotych wraz z ustawowym podatkiem VAT. Zastrzegamy sobie prawo do błędów drukarskich, pomyłek i zmian. Oferta ważna do wyczerpania zapasów. © BMW AG, Monachium, Niemcy. Przedruk, również we fragmentach, dozwolony tylko za pisemną zgodą BMW AG, Monachium. Katalog wydrukowany w sposób przyjazny dla środowiska na papierze niezawierającym chloru ani kwasu.